

# UNIVERSITE DE BERTOUA



LA FACULTE DES SCIENCES AU COEUR  
DES TECHNOLOGIES ET DE L'INDUSTRIE



## FORMATION PROFESSIONNELLE

EN  
INGENIERIE ELECTRIQUE, RESEAUX,  
SECURITE ET TELECOMMUNICATIONS

Nos diplômes

- 1- Diplôme d'études universitaire professionnelle (DEUP)
- 2- LICENCE PROFESSIONNELLE
- 3- MASTER PROFESSIONNEL

## CYCLES DE FORMATION

Cycle Deup	(02 ans)
Cycle Licence Professionnelle	(01 an)
Cycle Master Professionnel	(02 ans si admis avec licence) 01 an (si admis avec Bac +5)

## TYPE DE FORMATION

### 1- Formation initiale

Cours du jour

### 2- Formation continue

Cours du soir

En alternance



## DEUP: DIPLOME D'ETUDE UNIVERSITAIRE PROFESSIONNELLE

- INGENIERIE ELECTRIQUE ET INFORMATIQUE INDUSTRIEL (IEII)
- RESEAUX SECURITE ET TELECOMMUNICATION (RST)

## LP: LICENCE PROFESSIONNELLE

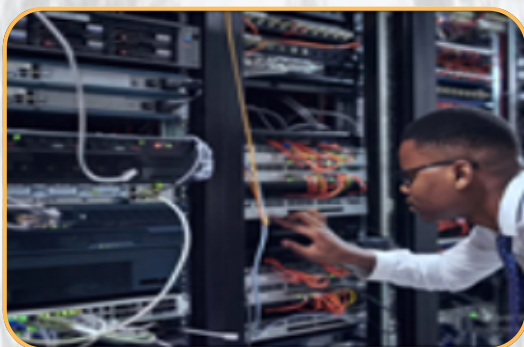
- INGENIERIE ELECTRIQUE ET INFORMATIQUE INDUSTRIEL (IEII)
- ATOMATISME ET INFORMATIQUE INDUSTRIEL (AII)
- RESEAUX SECURITE ET TELECOMMUNICATION (RST)

## MP: MASTER PROFESSIONNEL

- INGENIERIE ELECTRIQUE ET INFORMATIQUE INDUSTRIEL (IEII)
- ATOMATISME ET INFORMATIQUE INDUSTRIEL (AII)
- RESEAUX SECURITE ET TELECOMMUNICATION (RST)



## TYPE D'ADMISSION SUR ETUDE DE DOSSIER



+237 695-36-17-08  
+237 674-86-41-74



FACULTE DES SCIENCES  
Campus de ENIEG  
KPKOLOTA

## ENJEU PRINCIPAL

Former des Techniciens supérieurs, cadres moyens et supérieurs dotés d'un faisceau de compétences multiples dans les domaines de l'Electronique, l'Electrotechnique, l'Automatique, l'Informatique Industriel, les Télécommunications ainsi que les Réseaux et leur Sécurité.

## COMPETENCES

\*Capacités à travailler en équipe  
\*Ingéniosité, créativité  
\*Adaptabilité, réactivité

- Conception innovante des systèmes électroniques; programmation et production des cartes électroniques pour systèmes embarqués ; automatisation et contrôle des processus industriels ; maintenance des réseaux électriques.
- Implantation, gestion et maintenance des réseaux industriels, de terrains, informatiques et de télécommunications.

## DEBOUCHES

### IEII & AI

- Bureaux d'études en génie électrique.
- Toutes les entreprises de l'industrie (réseaux électriques, agroalimentaire, automobile, aéronautique, industrie chimique
- Sociétés de service et d'ingénierie informatique travaillant pour l'industrie ;
- Systèmes électriques bâtiments (courants forts et courants faibles);

## RST

- Bureaux d'études ;
- Systèmes d'information et de communication publics et privés;
- Opérateurs de télécommunications et fournisseurs d'accès à Internet;
- Administrateur système et réseaux ;
- Maintenance des systèmes de télécommunications et réseaux;
- Métiers de la cybersécurité et du cloud;
- Ingénieurs Support Radio et Signalisation.
- Sociétés de service et les constructeurs d'équipements réseaux ; ...

## INSCRIPTION

### RELEVES/ETUDIANTS

- **DEUP:**  
BAC SCIENTIFIQUE , F3, F2, MSI ,GCE ou tout autre diplôme jugé équivalent.
- **Licence Professionnelle:**  
DUT, BTS, DEUP, DEUG ou tout autre diplôme jugé équivalent dans le domaine
- **Master Professionnel :**  
Licence Professionnelle, technologique ou tout autre Diplôme jugé équivalent dans le domaine .

## DOSSIER DE CANDIDATURE

- 01 fiche de préinscription en ligne ([www.univ-bertoua.cm](http://www.univ-bertoua.cm)) timbrée à 1500 FCFA ;
- 04 photos d'identité ;
- 01 photocopie certifiée conforme de l'acte de naissance ;
- 01 photocopie de la carte nationale d'identité ;
- 01 photocopie certifiée du relevé de notes et diplômes
- 01 photocopie certifiée du relevé de notes du Certificat de Probation;
- 01 certificat médical;
- 01 Enveloppe A4 timbrée à 500 FCFA
- 01 photocopie du reçu de paiement des frais d'étude de dossier d'une valeur de 25.000 FCFA au compte n 10033 05218 1800400016809 UBA-YAOUNDE pour DEUP, Licence ou Master professionnels

